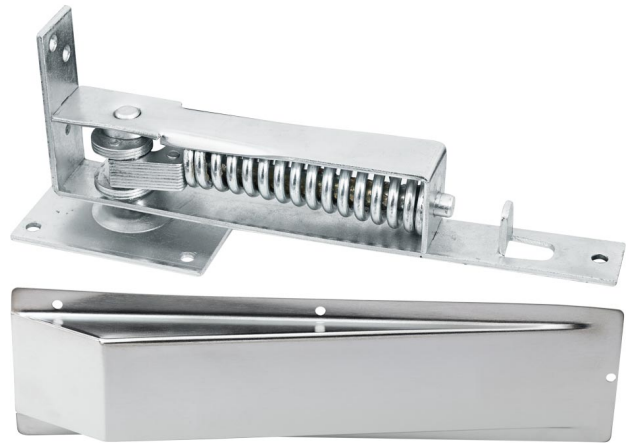


B-180

Bisagra de piso para
puertas de vaivén



Acabados

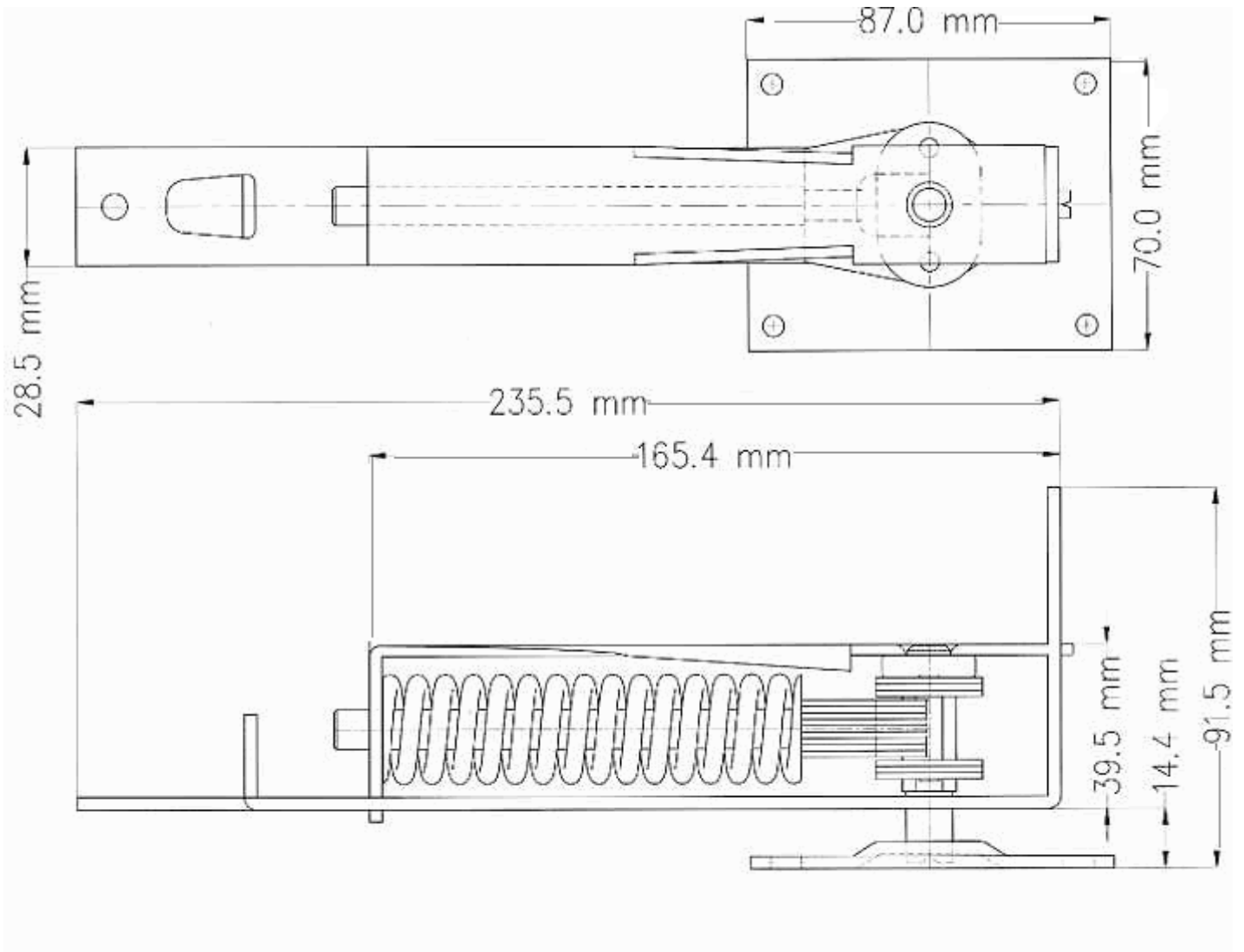
Tapa de Acero Inoxidable



Principales Características

- Ideales para puertas de vaivén de cocinas, baños y pasillos.
- Ayudan a aislar ambientes.
- Para puertas de máximo 25 kg de peso.
- Apertura de 90 grados en ambos sentidos.
- Tapas decorativas de cold rolled.
- Eje superior de acero.
- Fabricación Colombiana

Dimensiones



*Medidas en milímetros.

PROPIEDADES FÍSICAS Y MECANICAS BISAGRA DE PISO

CÁMARA HÚMEDA	ABRASIÓN	ULTRAVIOLETA Y CONDENSACION	CÁMARA SALINA	CICLAMIENTO	INSPECCIÓN
<ul style="list-style-type: none"> ▪ 240 HORAS (recubrimientos orgánicos piezas exteriores) 	<ul style="list-style-type: none"> ▪ 500 CICLOS (recubrimientos orgánicos) 	<ul style="list-style-type: none"> ▪ 144 HORAS (todos los recubrimientos) 	<ul style="list-style-type: none"> ▪ 200 HORAS (recubrimientos inorgánicos) ▪ 96 HORAS (recubrimientos orgánicos) 	<ul style="list-style-type: none"> ▪ 20000 CICLOS 	<ul style="list-style-type: none"> ▪ 100% Para atributos

ENSAYOS DE ACABADOS:

- **CÁMARA SALINA:**
 - Con este ensayo se garantiza la resistencia de las cerraduras y productos de seguridad a la oxidación tanto de sus accesorios decorativos como de sus piezas interiores al estar expuestas a ambientes húmedos o salinos.
- **ULTRAVIOLETA Y CONDENSACIÓN:**
 - Con esta prueba se garantiza la resistencia de los acabados cuando son expuestos a los rayos ultravioleta (rayos solares) y condensación con oscuridad permanente.
- **CÁMARA HÚMEDA:**
 - Al igual que el ensayo de cámara salina se garantiza la resistencia de las cerraduras y productos de seguridad a la oxidación tanto de sus accesorios decorativos como de sus piezas interiores al estar expuestas a ambientes húmedos.
- **ABRACION:**
 - Bajo esta prueba se evalúa que las piezas decorativas de las cerraduras y productos de seguridad resistan la abrasión o desgaste del recubrimiento que se presenta con la continua manipulación al manipular el producto.
- **INSPECCIÓN:**
 - En el área de ensamble se realiza una inspección al 100% de las BISAGRAS DE PISO, revisando atributos y funcionamiento.

ENSAYOS MECÁNICOS:

- **CICLAMIENTO:** Con esta prueba se garantiza el funcionamiento normal de la bisagra de piso al estar operado por un sistema mecánico simulando la operación de abrir y cerrar una puerta en ambos sentidos

La Certificación efectuada sobre el producto, garantiza que éste cumple única y exclusivamente con los requisitos de las normas y/o especificaciones técnicas señaladas en este informe. Los ensayos realizados al producto, simulan las condiciones normales de uso.

INSTRUCCIONES DE MONTAJE

Seguir las recomendaciones y secuencia de instalación según indica el empaque.

RECOMENDACIONES

- Para instalación en puertas de madera, el contenido de la humedad de la puerta no debe ser superior al 14% (norma ICONTEC 2500) de lo contrario se perderá la garantía.
- Pinte o laque la puerta antes de instalar la bisagra. En caso de hacerlo con la bisagra instalada, por favor protéjala. No pegue directamente cintas de enmascarar sobre la superficie de la bisagra.
- La limpieza debe efectuarse únicamente con un paño o una bayetilla ligeramente húmeda con agua.
- No deben emplearse disolventes, abrasivos u objetos afilados, ya que estos destruyen la capa protectora de las tapas de la bisagra.
- En puertas de cedro se recomienda abrir los huecos y dejar transcurrir un tiempo no inferior a 10 días antes de realizar la instalación por tratarse de madera que guarda bastante humedad.